

Инструкция пользователя

Водоочиститель НЕОС Модель Минерал / Редокс / Лайт/ ССА/ РСА

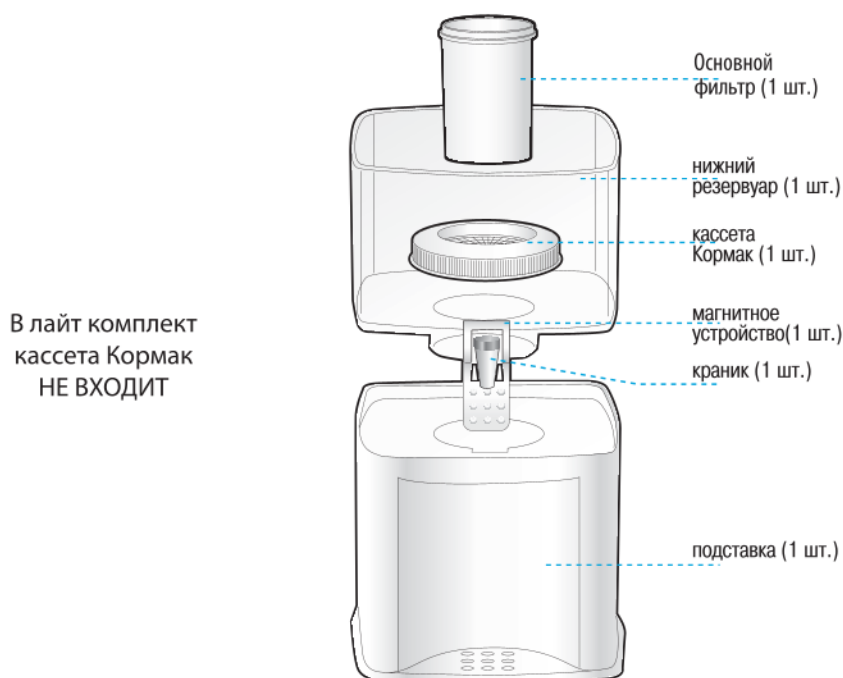
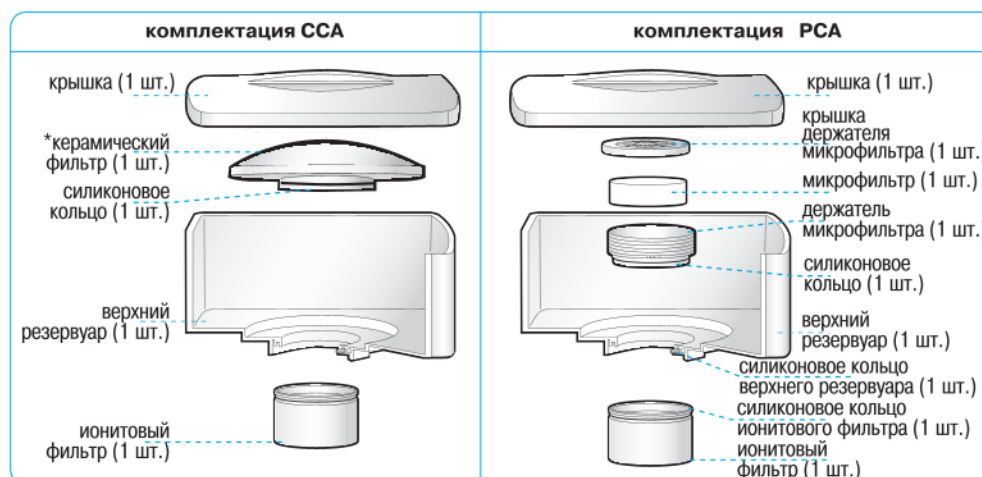


Фильтрация/Очистка/Обеззараживание/Минерализация/Намагничивание
IN AQUA SANITAS ЗДОРОВЬЕ В ВОДЕ

NEOS Намагничивающий минерализующий очиститель воды - продукт высокого качества, прошедший жесткий контроль. Пожалуйста, внимательно прочтите **инструкцию пользователя** для того, чтобы всегда пить чистую воду.

Комплектация с керамикой CCA:
Керамический плоский фильтр
Основной фильтр
Кассета Кормак.

Комплектация с микрофильтром PCA:
Микрофильтр
Основной фильтр
Кассета Кормак.



Redox эффект:

- Снижение окислительно-восстановительного потенциала (ОВП или Redox). ОВП определяет способность воды вступать в биохимические реакции. Чем ниже потенциал воды, тем лучше вода усваивается человеком. Низкое значение ОВП положительно отражается на обмене веществ, регенерации клеток и кровяном давлении.
- Смещение pH воды в щелочную сторону. Кислый pH-фактор плохо сказывается на организме человека из-за того, что клетки организма отравляют сами себя своими токсичными выбросами. Неос-Редокс изменяет значение pH воды, делая ее умеренно щелочной (pH 8,0-9,0).
- Обогащение воды магнием. Дефицит магния может приводить к хронической усталости, быстрой утомляемости, к усиленному выпадению волос, ломкости ногтей, кариесу. Неос-Редокс обогащает воду магнием до рекомендованных значений, установленных Всемирной Организацией Здравоохранения для питьевой воды (10 -30 мг/л).



Удобство и экономическая эффективность

Водоочиститель НЕОС используется для очистки жесткой воды.

Он очень легко собирается, перемещается, обслуживается и может использоваться в месте, где нет водопровода.

Таким образом, НЕОС может быть широко использован дома, в кафе, в ресторанах, на предприятиях, в офисах, в магазинах, в школах и детских садах, в больницах и т.д.

Стоимость обслуживания прибора невысокая и гораздо меньше стоимости покупки минеральной воды.

1 Фильтрация

Микрофильтр, благодаря своей особой микропористой структуре, полностью удаляет из воды все виды взвесей, ржавчину, осадок, патогенные микроорганизмы и другие частицы. Плотность микрофильтра и скорость фильтрации могут изменяться в зависимости от качества воды и степени загрязнения фильтра.

Керамический фильтр имеет более мелкие поры и предназначен для фильтрации сильно загрязненной воды.

2 Очистка

Специально сконструированный **Основной фильтр** включает в себя:

1) **ионообменный фильтр** преимуществом которого является способность значительно смягчать воду и удалять ртуть, свинец, мышьяк, хром и аммоний;

2) **угольный фильтр** с активированным кокосовым углем и цеолитом поглощает все виды вредных для человеческого организма веществ: красители, неприятные запахи, остатки хлора, сельскохозяйственные удобрения, стиральные порошки, канцерогены (вещества вызывающие раковые опухоли, к примеру, ТНМ), тяжелые металлы и радиоактивные вещества. (приложение 1)

В комплектации Редокс в основной фильтр включены шарики из био-керамики и сплавов магния и тогда дополнительно ко всем свойствам Минерал проявляется Редокс эффект.

3 Обеззараживание и минерализация

Кулмарт имеет превосходную бактерицидную способность (возможность убивать бактерии) и защищает очищенную воду от размножения в ней даже внесенных бактерий и кишечных палочек, вследствие воздействия **CORMAC (Кормак)**. Кормак состоит из кремниевго и серебряного песка, а также измельченных кораллов. Адсорбирует тяжелые металлы, нейтрализует яды и активирует воду так, что значительно улучшаются ее органолептические свойства (вкус, запах), и вода остается свежей и не протухает в течение 1 года даже при температуре +35°C. После контакта с водой Кормак проявляет значительный минерализующий эффект, улучшая вкусовые свойства воды, и делает ее источником необходимых минералов. Максимальный эффект воздействия Кормак достигается через 6 часов.

4 Магнитная Система

Вода намагничивается во время прохождения через магнитное поле, которое организует молекулы воды под правильным углом. Известно, что намагниченная вода имеет большее поверхностное натяжение, чем обычная вода. Кроме того, она ускоряет рост животных и растений, активирует клетки человеческого организма, и очень эффективна для предупреждения и лечения многих болезней, включая атеросклероз, гипертоническую болезнь и рак, снижает метеозависимость.

ПОДКЛЮЧЕНИЕ И ИСПОЛЬЗОВАНИЕ

Внимание! При подготовке фильтрующих элементов (микрофильтр, основной фильтр, Кормак) никогда не используйте горячую воду и моющие средства. Это приведет к потере их свойств.



РЕЗЕРВУАРЫ

Тщательно промойте все части водоочистителя, используя чистую воду, затем протрите их мягкой тканью.

Затем удалите прокладку между нижним **резервуаром** и подставкой.

Проверьте плотность соединения краника с нижним **резервуаром**.

Одна **силиконовая прокладка** должна быть установлена изнутри.

МИКРОФИЛЬТР

Упакован в твердом состоянии.

Погрузите микрофильтр в воду на 1 час (он станет мягким, как губка). Положите его в держатель и закройте, затем вставьте в центральное отверстие верхнего резервуара.

Микрофильтр необходимо промывать под проточной водой по мере скапливания на его поверхности ржавчины и грязи. После этого его нужно поставить вновь той же стороной (грязной) вверх. Когда на нижней стороне (чистой) начнет скапливаться несмываемая грязь в виде желтых пятен, **микрофильтр** нужно заменить.

Когда Вы залили воду в верхний резервуар, из **микрофильтра** следует удалить воздух, надавив на него несколько раз (как показано на рисунке слева), и приподнять держатель. Воздух из **микрофильтра** нужно выпускать каждый раз, когда вы заливаете воду в верхний резервуар.

Срок службы от 14 дней до 3-х месяцев.

КЕРАМИЧЕСКИЙ ФИЛЬТР

Промойте **керамический фильтр** не менее 3-х минут, затем погрузите его в воду на 1 час.

Удалите уплотнительные силиконовые кольца с ионообменного фильтра и из верхнего резервуара. С **керамического фильтра** силиконовое кольцо удалять не нужно. Вставьте **керамический фильтр** в центральное отверстие верхнего резервуара. Когда Вы залили воду в верхний резервуар, **керамический фильтр** необходимо немного приподнять, чтобы выпустить воздух, а затем его плотно вставить обратно. Воздух следует выпускать каждый раз, когда вы заливаете воду в верхний резервуар. **Керамический фильтр** необходимо промывать под проточной водой по мере загрязнения. Для этого можно использовать мягкую неабразивную губку или щетку. В процессе эксплуатации **керамический фильтр** может истончаться. **Срок службы от 3 до 12 месяцев.**

ОСНОВНОЙ ФИЛЬТР

В упаковке основного фильтра возможно наличие черной угольной и/или желтой ионитовой пыли. Основной фильтр состоит из угольного фильтра и вставленного в него ионообменного фильтра. Выньте ионообменный фильтр и промойте его и угольный фильтр отдельно друг от друга под струей холодной воды не менее 5 минут. Возможно появление темной воды, вследствие смывания угольной пыли и/или желтой воды вследствие смывания частиц ионообменной смолы.

Для предупреждения спрессовывания активированного угля и ионообменной смолы во время промывания фильтры следует обстучивать по стенкам. После этого вставьте ионообменный фильтр обратно в угольный фильтр и плотно прикрутите собранный основной фильтр к верхнему резервуару.

В домашних условиях **основной фильтр служит от 3 до 6 месяцев** (семья 2-3 человека). В некоторых случаях срок эксплуатации может сокращаться.

В процессе эксплуатации дополнительного промывания фильтра не требуется.

При использовании жесткой воды необходимо регенерировать **ионообменный фильтр** путем промывания соленой водой (2 литра воды + 200 грамм поваренной соли) один раз в месяц. Для этого выньте его из оболочки **основного фильтра** и медленно пропустите через него 2 литра соленой воды. Затем промойте чистой водой и вставьте обратно в **основной фильтр**.

Ресурс основного фильтра **Минерал** составляет около 3500 л., **Редокс** -1000л.

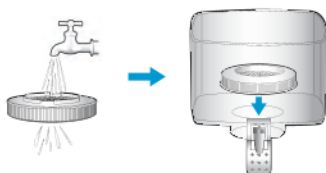
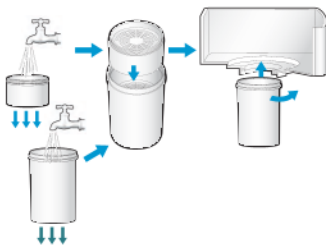
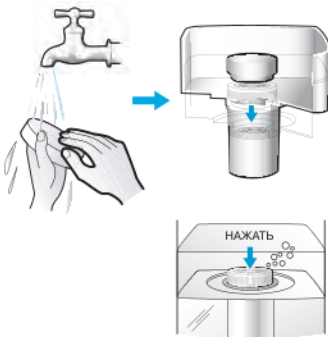
КОРМАК

В упаковке фильтра возможно наличие минеральных частиц и пыли.

Кассету **CORMAC (Кормак)** следует промыть под холодной проточной водой не менее 3-х минут.

Установите кассету на дно нижнего прозрачного резервуара.

Кассета должна быть установлена опорами вниз так, чтобы они попали в центральное углубление нижнего резервуара.



ОБСЛУЖИВАНИЕ

Рекомендуется использовать воду непосредственно из источника централизованного водоснабжения, не отстаивая её!

Когда Вы промыли и установили все фильтры, необходимо профильтровать и слить, не используя, не менее 20 литров воды.



Не подвергайте прибор воздействию прямого солнечного света. В процессе фотосинтеза в нижнем **резервуаре** могут образовываться зеленые водоросли (Chrolophyta).



Следите за уровнем воды в верхнем **резервуаре** для предупреждения вытекания воды между верхним и нижним **резервуаром**. Не подливайте воду в верхний **резервуар**, когда нижний полон.



Микрофильтр, Основной фильтр и Кормак необходимо промывать только под холодной проточной водой без моющего средства.



Резервуары по мере загрязнения необходимо промывать тёплой водой с моющими средствами (кроме абразивных). При протирании используйте чистую мягкую ткань.

Нижний резервуар водоочистителя всегда должен быть наполнен таким образом, чтобы Основной фильтр был погружен в воду.
Запрещается использовать для фильтрации горячую воду!

Если Вы не использовали прибор в течении длительного времени (более 3-х суток), то перед началом работы необходимо выполнить все условия первого подключения.

Умный совет от Кулмартмена как подготовить основной фильтр к работе и избежать воздушной пробки и при этом увеличить качество и скорость очистки!?



Терпение, только терпение...

Этот способ дольше обычной первичной промывки основного фильтра перед его использованием, зато гораздо эффективнее.

1 Распакуйте основной фильтр



2 Найдите емкость по высоте равную или выше основного фильтра

3 Поставьте основной фильтр в эту емкость

4 Заполните емкость холодной чистой водой до уровня верхнего края основного фильтра, но так, чтобы вода не попала в него сверху

5 Оставьте фильтр на 8-10 часов



6 Проверьте опустился ли уровень воды в емкости и долейте воду до верхнего края основного фильтра

Следите чтобы вода не попала в фильтр сверху



7

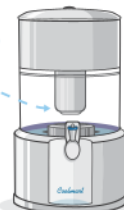
Через 24 часа после начала процедуры извлеките фильтр из емкости

Установите его в водоочиститель как показано в инструкции

8 Слейте примерно 20 литров отфильтрованной воды перед началом использования

9

24 часа



Не забывайте следить за уровнем воды в нижнем резервуаре водоочистителя. Во время работы он не должен опускаться ниже нижнего края основного фильтра. Это предотвратит попадание воздуха в основной фильтр

10 Меняйте фильтры вовремя!

ЭФФЕКТИВНОСТЬ

№ п/п	Номенклатура показателей, единицы измерения	Значение показателей		Эффективность очистки в %	Предельно допустимая концентрация, СанПиН 2.1.4.1074-01	Метод испытаний (ссылка на НД)
		Водопродная вода до фильтрации	Вода после фильтрации фильтром Неос			
1	Железо общее, мг/л	0,50	< 0,01	98,00%	0,300	ПНДФ 14.1:2.22-95
2	Жесткость общая, моль/л	3,4	< 0,3	91,18%	7-10	ПНДФ 14.1:2.98-95
3	Мутность, ЕМ/л	4,2	< 0,1	97,62%	2,6	ГОСТ 3351-74
4	Хлороформ, мг/л	0,030	0,003	90,00%	0,200	ГОСТ Р 51392-99
5	Запах, баллы	1	0	100,00%	2	ГОСТ 3351-74
6	Привкус, баллы	1	0	100,00%	2	ГОСТ 3351-74
7	Хлор остаточный, мг/л	0,40	< 0,03	92,50%	0,3-0,5	ГОСТ 18190-72
8	Линдан, мг/л	0,002	< 0,0001	95,00%	0,002	ГОСТ Р 5151209-98
9	Свинец, мг/л	0,10	< 0,01	90,00%	0,03	ПНДФ 14.1:2.22-95
10	Никель, мг/л	0,10	< 0,01	90,00%	0,1	ПНДФ 14.1:2.22-95
11	Кислород растворенный, мг/л	7,8	9,2	вода насыщается кислородом	не норм	ПНДФ 14.1.2.-101-97
12	ОМЧ, КОЕ/100 мл	1000	< 10	99,00%	50	МУК 4.2.671-97
13	Коли-индекс, КОЕ/100 мл	10	< 1	90,00%	отсутствие	МУК 4.2.671-97

СПЕЦИФИКАЦИЯ

РАЗМЕРЫ (Ш*Д*В)	253 * 278 * 478 мм
ВЕС	4.5 кг
СКОРОСТЬ ФИЛЬТРАЦИИ с Микрофильтром	10 - 20 л/час
СКОРОСТЬ ФИЛЬТРАЦИИ с Керамическим фильтром	1 - 3 л/час
ЕМКОСТЬ ВЕРХНЕГО РЕЗЕРВУАРА	6 литров
ЕМКОСТЬ НИЖНЕГО РЕЗЕРВУАРА	10 литров
СРОК СЛУЖБЫ ВОДООЧИСТИТЕЛЯ	7 лет

Coolmart



 COOLMART.RU

 8 800 511 01 95

Представитель в России:
ООО «Фар-Мен» г. Владивосток, ул. Ивановская 6/4

DOONAM BIOTECH CO. LTD
MADE IN KOREA